

# Umfrage "Evaluation--2"

Stand: 01. Juni 2022, 16:34 Uhr

Anzahl ausgewerteter Teilnehmer: 72 (alle Teilnehmer)

## Teilnahme-Übersicht

	Anzahl	Quote
Besucher	96	-
Teilnahmen	72	75%
Rückläufe	72	100%
Abbrecher	0	0%

Teilnehmer	gestartet	beendet	abgebrochen
Anonyme	72	72	0
Zugangsschlüssel	0	0	0
Adressbuch	0	0	0
<b>Gesamt</b>	<b>72</b>	<b>72</b>	<b>0</b>

Laufzeit	8 Tage 19 Stunden 10 Minuten	vom 23. Mai 2022 bis 01. Juni 2022
Höchste Aktivität	24. Mai 2022	53 Teilnahmen (73,61%)
Meiste Rückläufe	24. Mai 2022	53 Rückläufe (73,61%)

## Teilnahmen



# Umfrage "Evaluation--2"

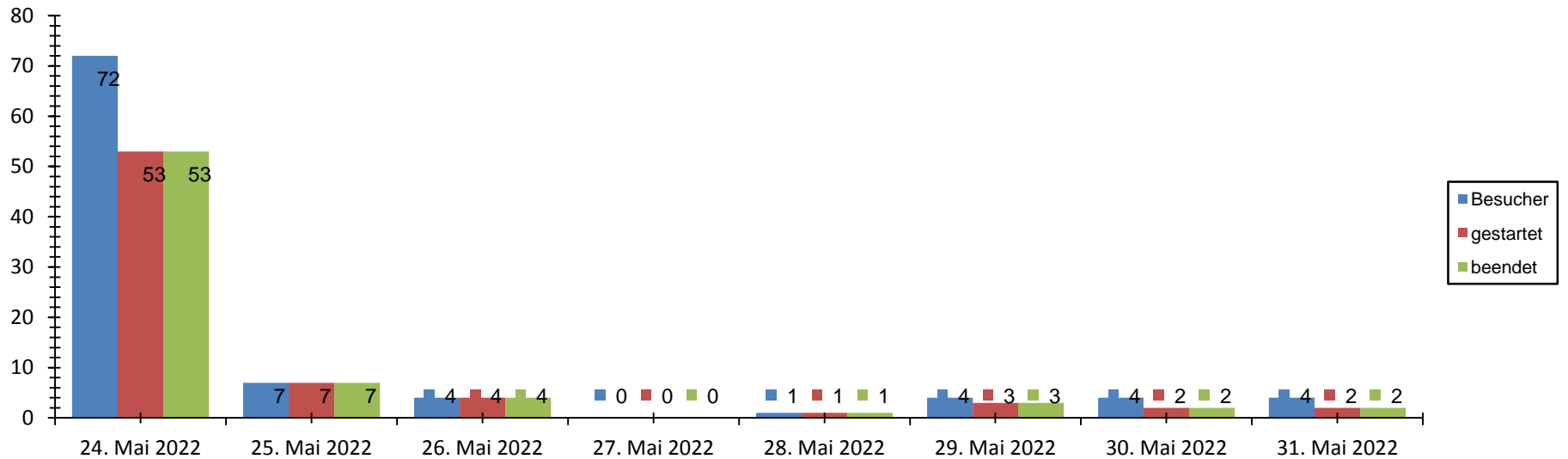
Stand: 01. Juni 2022, 16:34 Uhr

Anzahl ausgewerteter Teilnehmer: 72 (alle Teilnehmer)

## Teilnahme - Statistik

Datum	Tag				Gesamt			
	Besucher	gestartet	beendet	Quote	Besucher	gestartet	beendet	Quote
24. Mai 2022	72	53	53	100%	72	53	53	73.61%
25. Mai 2022	7	7	7	100%	79	60	60	83.33%
26. Mai 2022	4	4	4	100%	83	64	64	88.89%
27. Mai 2022	0	0	0	0%	83	64	64	88.89%
28. Mai 2022	1	1	1	100%	84	65	65	90.28%
29. Mai 2022	4	3	3	100%	88	68	68	94.44%
30. Mai 2022	4	2	2	100%	92	70	70	97.22%
31. Mai 2022	4	2	2	100%	96	72	72	100%

## Übersicht der Teilnahmen



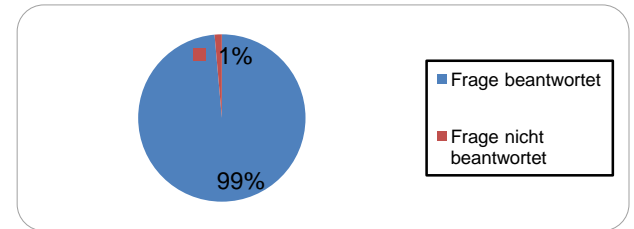
# Frage 1 - 1. Mein Kind geht gerne in die Schule.

Stand: 01. Juni 2022, 16:34 Uhr, Umfrage "Evaluation--2"

Anzahl ausgewerteter Teilnehmer: 72 (alle Teilnehmer)

## Statusdaten

von 72 Teilnehmer	Anzahl	Prozent
Frage gesehen	72	100%
Frage beantwortet	71	98.61%
Frage nicht beantwortet	1	1.39%

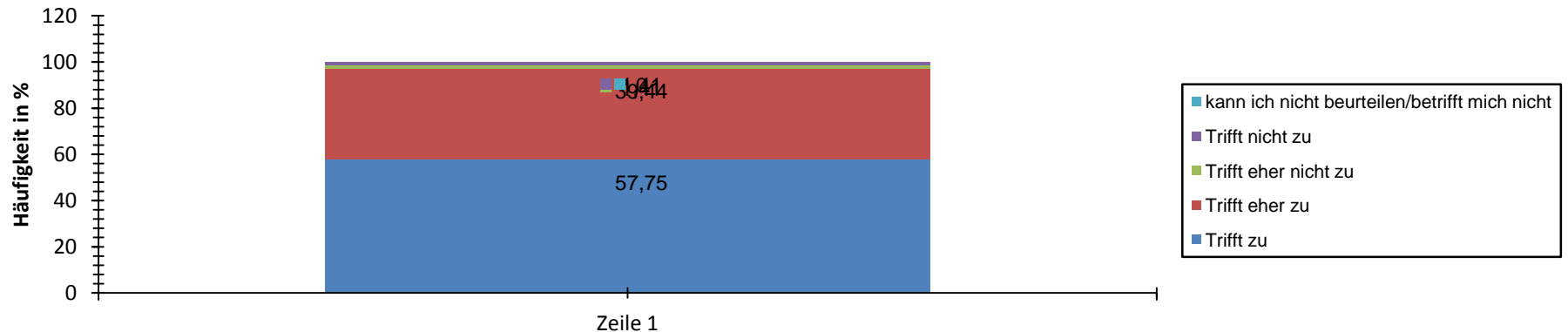


## Ergebnisse (Spalten 1-5)

Häufigkeit in %		Trifft zu	Trifft eher zu	Trifft eher nicht zu	Trifft nicht zu	kann ich nicht beurteilen/betrifft mich nicht	Gesamt
	Variable	C1=1	C1=2	C1=3	C1=4	C1=5	
Zeile 1	V1	57.75%	39.44%	1.41%	1.41%	0%	71

NUMBER_OF_ANSWERS		Trifft zu	Trifft eher zu	Trifft eher nicht zu	Trifft nicht zu	kann ich nicht beurteilen/betrifft mich nicht	Gesamt
	Variable	C1=1	C1=2	C1=3	C1=4	C1=5	
Zeile 1	V1	41	28	1	1	0	71

## 1. Mein Kind geht gerne in die Schule.



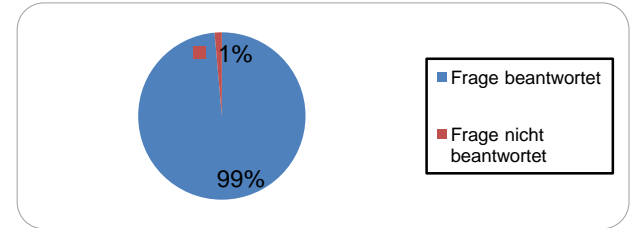
## Frage 2 - 2. Mein Kind kann die Aufgaben für die Schule selbstständig bearbeiten.

Stand: 01. Juni 2022, 16:34 Uhr, Umfrage "Evaluation--2"

Anzahl ausgewerteter Teilnehmer: 72 (alle Teilnehmer)

### Statusdaten

von 72 Teilnehmer	Anzahl	Prozent
Frage gesehen	72	100%
Frage beantwortet	71	98.61%
Frage nicht beantwortet	1	1.39%

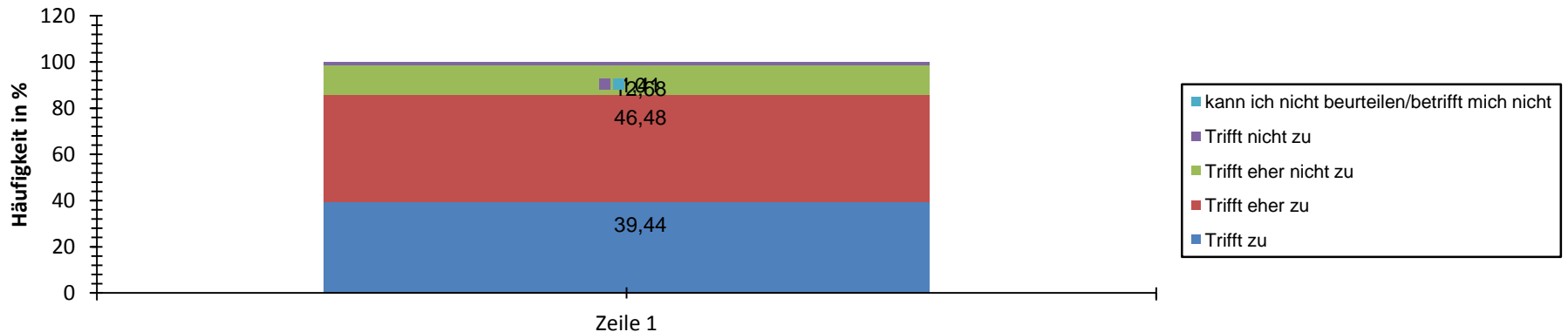


### Ergebnisse (Spalten 1-5)

Häufigkeit in %		Trifft zu	Trifft eher zu	Trifft eher nicht zu	Trifft nicht zu	kann ich nicht beurteilen/betrifft mich nicht	Gesamt
	Variable	C2=1	C2=2	C2=3	C2=4	C2=5	
Zeile 1	V2	39.44%	46.48%	12.68%	1.41%	0%	71

NUMBER_OF_ANSWERS		Trifft zu	Trifft eher zu	Trifft eher nicht zu	Trifft nicht zu	kann ich nicht beurteilen/betrifft mich nicht	Gesamt
	Variable	C2=1	C2=2	C2=3	C2=4	C2=5	
Zeile 1	V2	28	33	9	1	0	71

## 2. Mein Kind kann die Aufgaben für die Schule selbstständig bearbeiten.



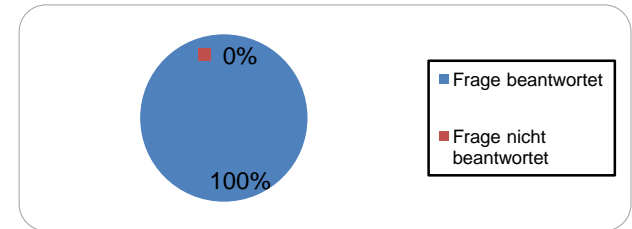
## Frage 3 - 3. Mein Kind kann sich die Zeit gut einteilen, um alle Aufgaben für die Schule zu erledigen.

Stand: 01. Juni 2022, 16:34 Uhr, Umfrage "Evaluation--2"

Anzahl ausgewerteter Teilnehmer: 72 (alle Teilnehmer)

### Statusdaten

von 72 Teilnehmer	Anzahl	Prozent
Frage gesehen	72	100%
Frage beantwortet	72	100%
Frage nicht beantwortet	0	0%

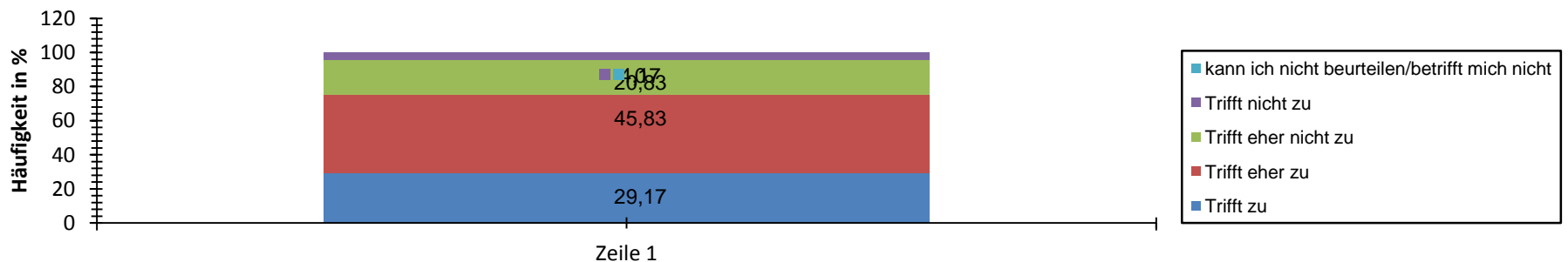


### Ergebnisse (Spalten 1-5)

Häufigkeit in %		Trifft zu	Trifft eher zu	Trifft eher nicht zu	Trifft nicht zu	kann ich nicht beurteilen/betrifft mich nicht	Gesamt
	Variable	C3=1	C3=2	C3=3	C3=4	C3=5	
Zeile 1	V3	29.17%	45.83%	20.83%	4.17%	0%	72

NUMBER_OF_ANSWERS		Trifft zu	Trifft eher zu	Trifft eher nicht zu	Trifft nicht zu	kann ich nicht beurteilen/betrifft mich nicht	Gesamt
	Variable	C3=1	C3=2	C3=3	C3=4	C3=5	
Zeile 1	V3	21	33	15	3	0	72

## 3. Mein Kind kann sich die Zeit gut einteilen, um alle Aufgaben für die Schule zu erledigen.



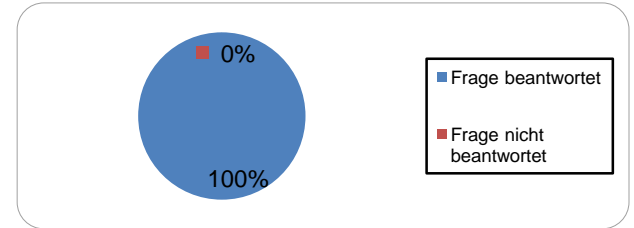
## Frage 4 - 4. Mein Kind benötigt Unterstützung und Hilfe bei den Hausaufgaben.

Stand: 01. Juni 2022, 16:34 Uhr, Umfrage "Evaluation--2"

Anzahl ausgewerteter Teilnehmer: 72 (alle Teilnehmer)

### Statusdaten

von 72 Teilnehmer	Anzahl	Prozent
Frage gesehen	72	100%
Frage beantwortet	72	100%
Frage nicht beantwortet	0	0%

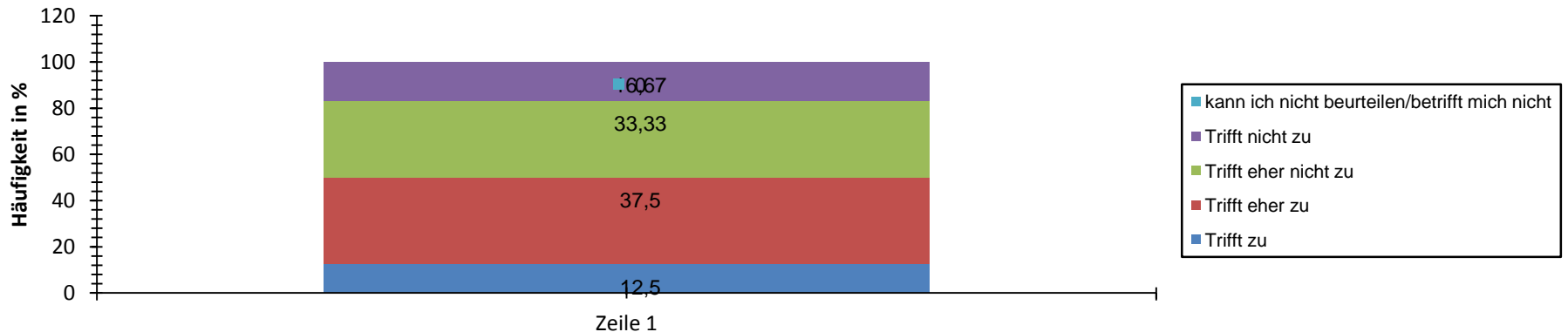


### Ergebnisse (Spalten 1-5)

Häufigkeit in %		Trifft zu	Trifft eher zu	Trifft eher nicht zu	Trifft nicht zu	kann ich nicht beurteilen/betrifft mich nicht	Gesamt
	Variable	C4=1	C4=2	C4=3	C4=4	C4=5	
Zeile 1	V4	12.50%	37.50%	33.33%	16.67%	0%	72

NUMBER_OF_ANSWERS		Trifft zu	Trifft eher zu	Trifft eher nicht zu	Trifft nicht zu	kann ich nicht beurteilen/betrifft mich nicht	Gesamt
	Variable	C4=1	C4=2	C4=3	C4=4	C4=5	
Zeile 1	V4	9	27	24	12	0	72

## 4. Mein Kind benötigt Unterstützung und Hilfe bei den Hausaufgaben.



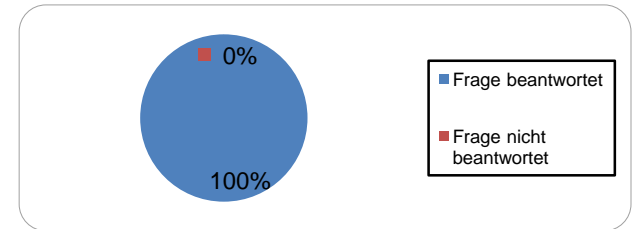
## Frage 5 - 5. Ich halte die an mein Kind gestellten Leistungsanforderungen der Schule für angemessen.

Stand: 01. Juni 2022, 16:34 Uhr, Umfrage "Evaluation--2"

Anzahl ausgewerteter Teilnehmer: 72 (alle Teilnehmer)

### Statusdaten

von 72 Teilnehmer	Anzahl	Prozent
Frage gesehen	72	100%
Frage beantwortet	72	100%
Frage nicht beantwortet	0	0%

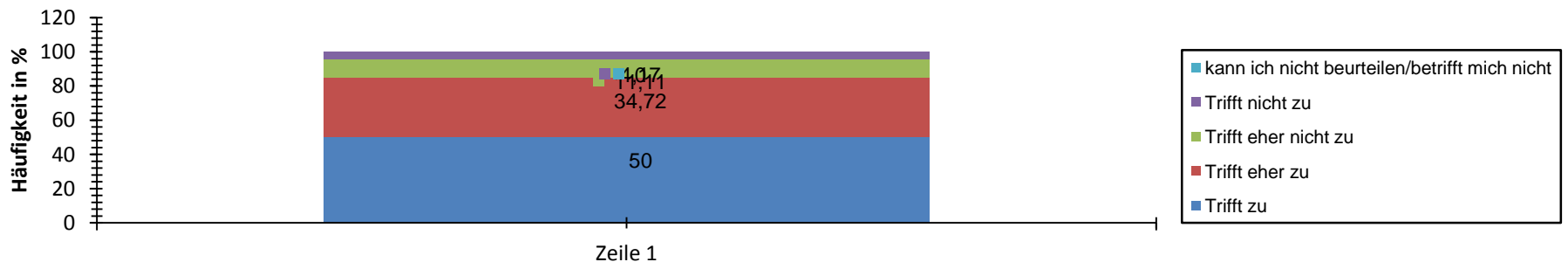


### Ergebnisse (Spalten 1-5)

Häufigkeit in %		Trifft zu	Trifft eher zu	Trifft eher nicht zu	Trifft nicht zu	kann ich nicht beurteilen/betrifft mich nicht	Gesamt
	Variable	C5=1	C5=2	C5=3	C5=4	C5=5	
Zeile 1	V5	50%	34.72%	11.11%	4.17%	0%	72

NUMBER_OF_ANSWERS		Trifft zu	Trifft eher zu	Trifft eher nicht zu	Trifft nicht zu	kann ich nicht beurteilen/betrifft mich nicht	Gesamt
	Variable	C5=1	C5=2	C5=3	C5=4	C5=5	
Zeile 1	V5	36	25	8	3	0	72

## 5. Ich halte die an mein Kind gestellten Leistungsanforderungen der Schule für angemessen.



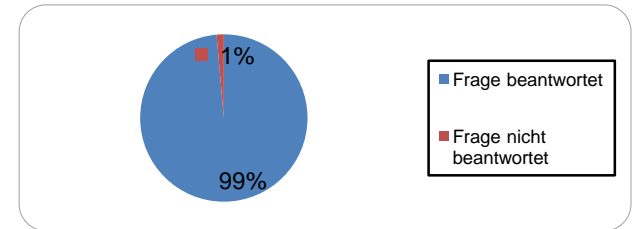
## Frage 6 - 6. Ich werde regelmäßig z.B. in Elternsprechtagen durch die Lehrkräfte, über den Lernstand und die Lernentwicklung meines Kindes informiert.

Stand: 01. Juni 2022, 16:34 Uhr, Umfrage "Evaluation--2"

Anzahl ausgewerteter Teilnehmer: 72 (alle Teilnehmer)

### Statusdaten

von 72 Teilnehmer	Anzahl	Prozent
Frage gesehen	72	100%
Frage beantwortet	71	98.61%
Frage nicht beantwortet	1	1.39%

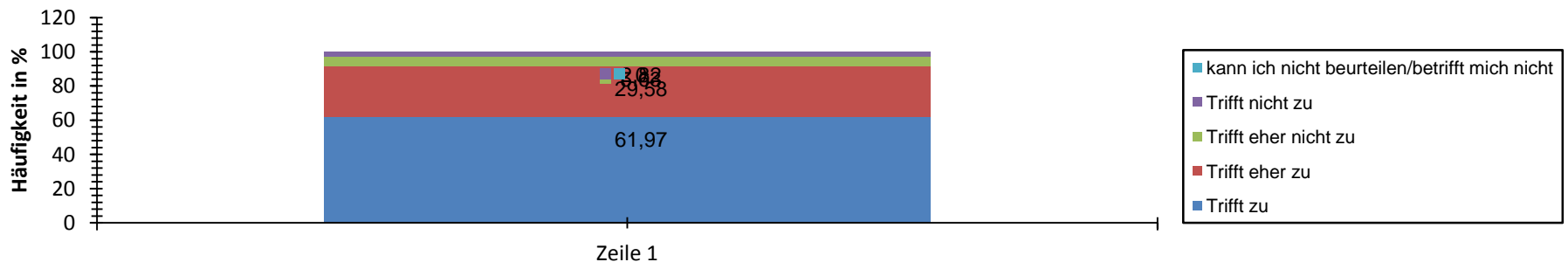


### Ergebnisse (Spalten 1-5)

Häufigkeit in %		Trifft zu	Trifft eher zu	Trifft eher nicht zu	Trifft nicht zu	kann ich nicht beurteilen/betrifft mich nicht	Gesamt
	Variable	C6=1	C6=2	C6=3	C6=4	C6=5	
Zeile 1	V6	61.97%	29.58%	5.63%	2.82%	0%	71

NUMBER_OF_ANSWERS		Trifft zu	Trifft eher zu	Trifft eher nicht zu	Trifft nicht zu	kann ich nicht beurteilen/betrifft mich nicht	Gesamt
	Variable	C6=1	C6=2	C6=3	C6=4	C6=5	
Zeile 1	V6	44	21	4	2	0	71

## 6. Ich werde regelmäßig z.B. in Elternsprechtagen durch die Lehrkräfte, über den Lernstand und die Lernentwicklung meines Kindes informiert.





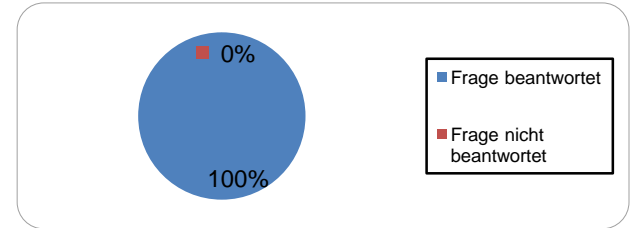
## Frage 7 - 7. Ich werde angemessen über Fördermöglichkeiten beraten.

Stand: 01. Juni 2022, 16:34 Uhr, Umfrage "Evaluation--2"

Anzahl ausgewerteter Teilnehmer: 72 (alle Teilnehmer)

### Statusdaten

von 72 Teilnehmer	Anzahl	Prozent
Frage gesehen	72	100%
Frage beantwortet	72	100%
Frage nicht beantwortet	0	0%

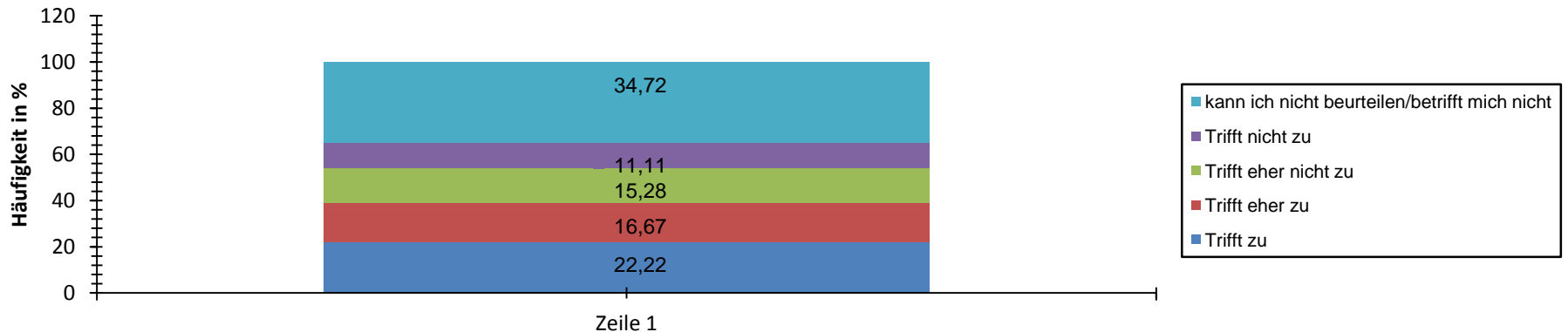


### Ergebnisse (Spalten 1-5)

Häufigkeit in %		Trifft zu	Trifft eher zu	Trifft eher nicht zu	Trifft nicht zu	kann ich nicht beurteilen/betrifft mich nicht	Gesamt
	Variable	C7=1	C7=2	C7=3	C7=4	C7=5	
Zeile 1	V7	22.22%	16.67%	15.28%	11.11%	34.72%	72

NUMBER_OF_ANSWERS		Trifft zu	Trifft eher zu	Trifft eher nicht zu	Trifft nicht zu	kann ich nicht beurteilen/betrifft mich nicht	Gesamt
	Variable	C7=1	C7=2	C7=3	C7=4	C7=5	
Zeile 1	V7	16	12	11	8	25	72

## 7. Ich werde angemessen über Fördermöglichkeiten beraten.



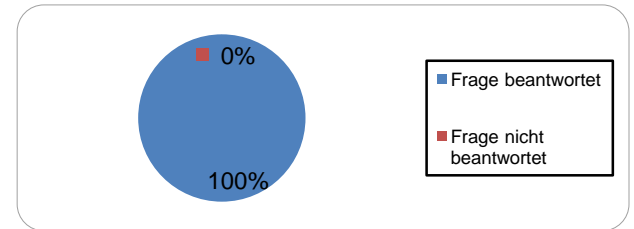
## Frage 8 - 8. Die Schule verfügt über Beratungsangebote (z.B. PädIn, Fisch) oder kann diese vermitteln.

Stand: 01. Juni 2022, 16:34 Uhr, Umfrage "Evaluation--2"

Anzahl ausgewerteter Teilnehmer: 72 (alle Teilnehmer)

### Statusdaten

von 72 Teilnehmer	Anzahl	Prozent
Frage gesehen	72	100%
Frage beantwortet	72	100%
Frage nicht beantwortet	0	0%

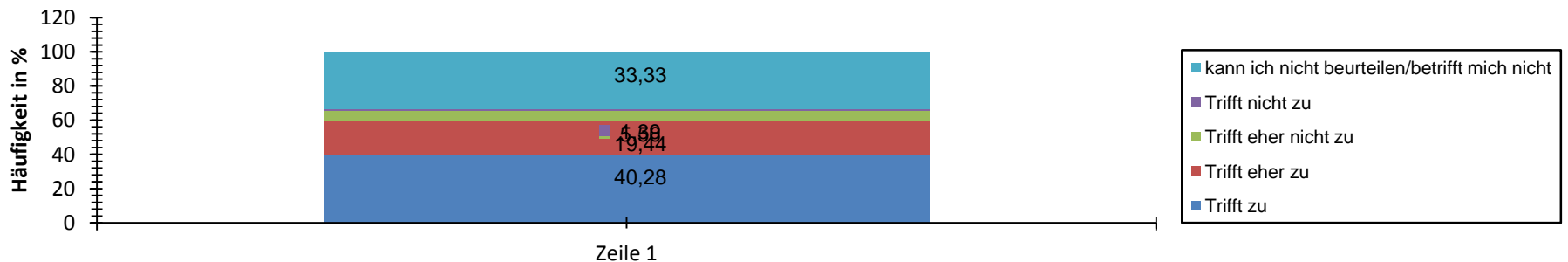


### Ergebnisse (Spalten 1-5)

Häufigkeit in %		Trifft zu	Trifft eher zu	Trifft eher nicht zu	Trifft nicht zu	kann ich nicht beurteilen/betrifft mich nicht	Gesamt
	Variable	C8=1	C8=2	C8=3	C8=4	C8=5	
Zeile 1	V8	40.28%	19.44%	5.56%	1.39%	33.33%	72

NUMBER_OF_ANSWERS		Trifft zu	Trifft eher zu	Trifft eher nicht zu	Trifft nicht zu	kann ich nicht beurteilen/betrifft mich nicht	Gesamt
	Variable	C8=1	C8=2	C8=3	C8=4	C8=5	
Zeile 1	V8	29	14	4	1	24	72

## 8. Die Schule verfügt über Beratungsangebote (z.B. PädIn, Fisch) oder kann diese vermitteln.



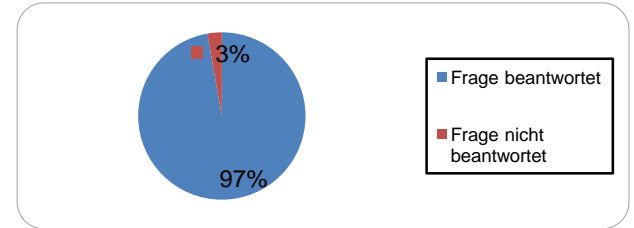
## Frage 9 - 9. Ich werde angemessen zur Schullaufbahn meines Kindes beraten (4. Klasse).

Stand: 01. Juni 2022, 16:34 Uhr, Umfrage "Evaluation--2"

Anzahl ausgewerteter Teilnehmer: 72 (alle Teilnehmer)

### Statusdaten

von 72 Teilnehmer	Anzahl	Prozent
Frage gesehen	72	100%
Frage beantwortet	70	97.22%
Frage nicht beantwortet	2	2.78%

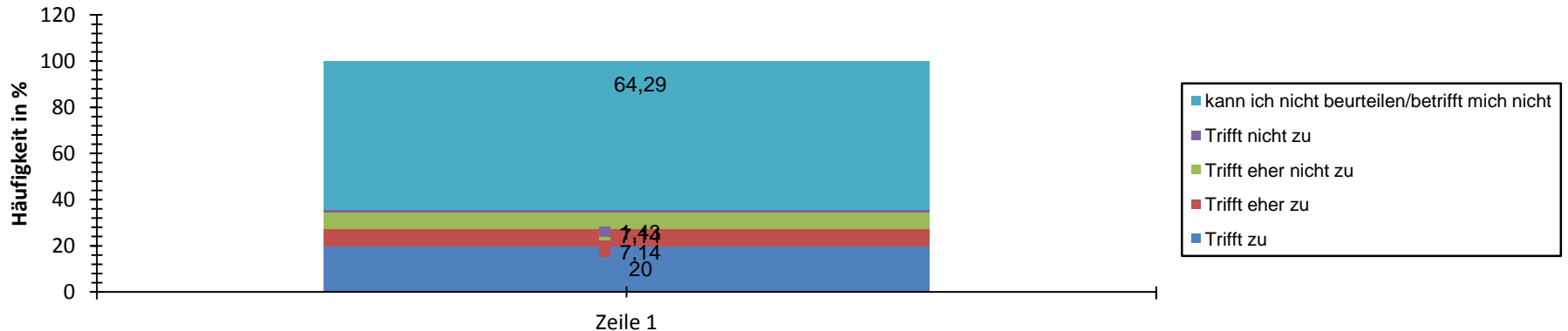


### Ergebnisse (Spalten 1-5)

Häufigkeit in %		Trifft zu	Trifft eher zu	Trifft eher nicht zu	Trifft nicht zu	kann ich nicht beurteilen/betrifft mich nicht	Gesamt
	Variable	C9=1	C9=2	C9=3	C9=4	C9=5	
Zeile 1	V9	20%	7.14%	7.14%	1.43%	64.29%	70

NUMBER_OF_ANSWERS		Trifft zu	Trifft eher zu	Trifft eher nicht zu	Trifft nicht zu	kann ich nicht beurteilen/betrifft mich nicht	Gesamt
	Variable	C9=1	C9=2	C9=3	C9=4	C9=5	
Zeile 1	V9	14	5	5	1	45	70

## 9. Ich werde angemessen zur Schullaufbahn meines Kindes beraten (4. Klasse).



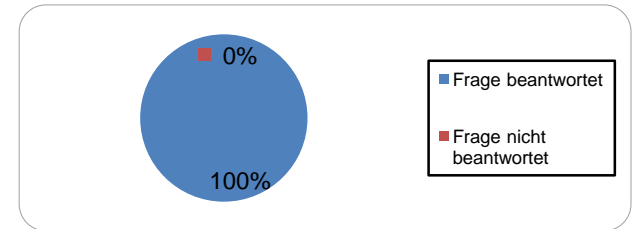
# Frage 10 - 10. Wenn an unserer Schule SchülerInnen von MitschülerInnen geärgert werden, reagieren die LehrerInnen entsprechend.

Stand: 01. Juni 2022, 16:34 Uhr, Umfrage "Evaluation--2"

Anzahl ausgewerteter Teilnehmer: 72 (alle Teilnehmer)

## Statusdaten

von 72 Teilnehmer	Anzahl	Prozent
Frage gesehen	72	100%
Frage beantwortet	72	100%
Frage nicht beantwortet	0	0%

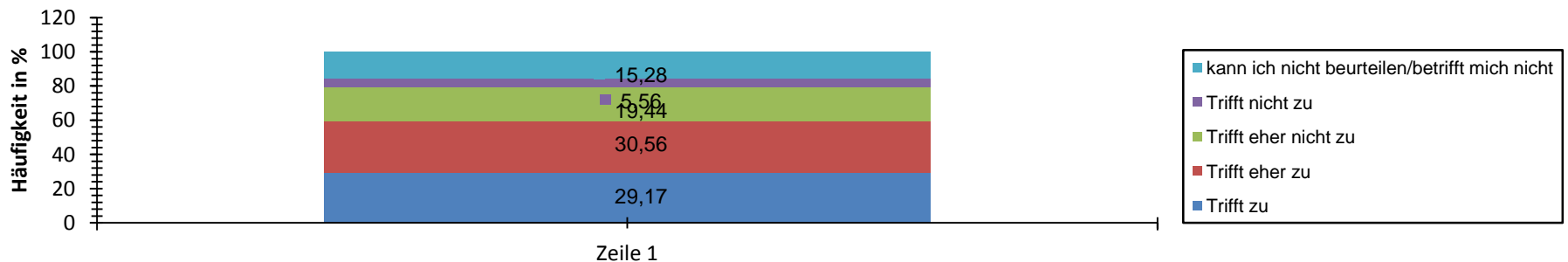


## Ergebnisse (Spalten 1-5)

Häufigkeit in %		Trifft zu	Trifft eher zu	Trifft eher nicht zu	Trifft nicht zu	kann ich nicht beurteilen/betrifft mich nicht	Gesamt
	Variable	C10=1	C10=2	C10=3	C10=4	C10=5	
Zeile 1	V10	29.17%	30.56%	19.44%	5.56%	15.28%	72

NUMBER_OF_ANSWERS		Trifft zu	Trifft eher zu	Trifft eher nicht zu	Trifft nicht zu	kann ich nicht beurteilen/betrifft mich nicht	Gesamt
	Variable	C10=1	C10=2	C10=3	C10=4	C10=5	
Zeile 1	V10	21	22	14	4	11	72

## 10. Wenn an unserer Schule SchülerInnen von MitschülerInnen geärgert werden, reagieren die LehrerInnen entsprechend.



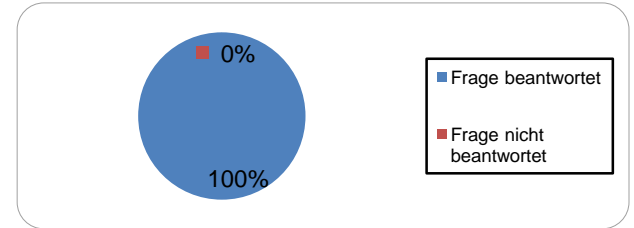
# Frage 11 - 11. Meinem Kind sind die Schulregeln bekannt.

Stand: 01. Juni 2022, 16:34 Uhr, Umfrage "Evaluation--2"

Anzahl ausgewerteter Teilnehmer: 72 (alle Teilnehmer)

## Statusdaten

von 72 Teilnehmer	Anzahl	Prozent
Frage gesehen	72	100%
Frage beantwortet	72	100%
Frage nicht beantwortet	0	0%

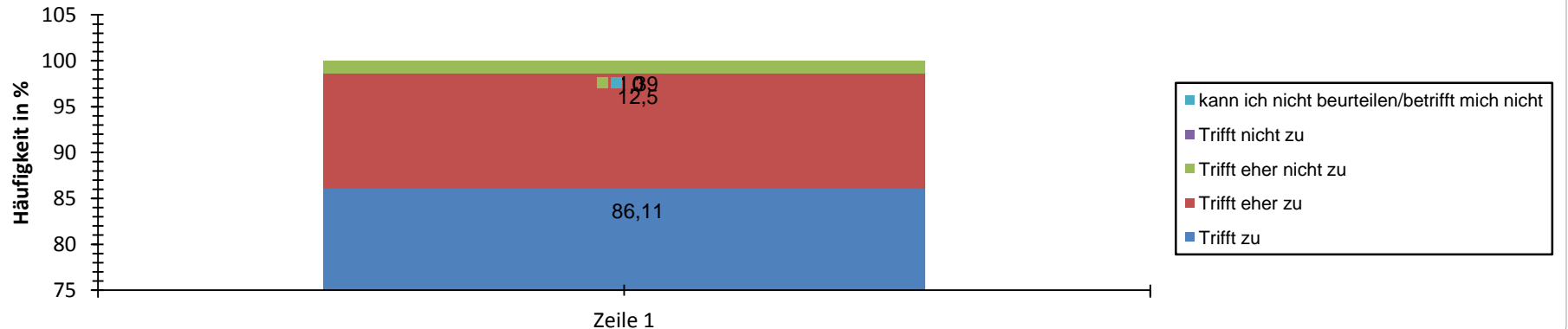


## Ergebnisse (Spalten 1-5)

Häufigkeit in %		Trifft zu	Trifft eher zu	Trifft eher nicht zu	Trifft nicht zu	kann ich nicht beurteilen/betrifft mich nicht	Gesamt
	Variable	C11=1	C11=2	C11=3	C11=4	C11=5	
Zeile 1	V11	86.11%	12.50%	1.39%	0%	0%	72

NUMBER_OF_ANSWERS		Trifft zu	Trifft eher zu	Trifft eher nicht zu	Trifft nicht zu	kann ich nicht beurteilen/betrifft mich nicht	Gesamt
	Variable	C11=1	C11=2	C11=3	C11=4	C11=5	
Zeile 1	V11	62	9	1	0	0	72

## 11. Meinem Kind sind die Schulregeln bekannt.



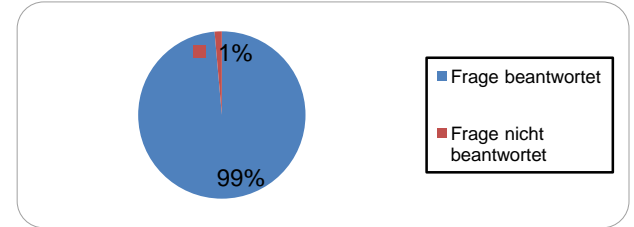
## Frage 12 - 12. Mir ist das Leitbild der Schule bekannt.

Stand: 01. Juni 2022, 16:34 Uhr, Umfrage "Evaluation--2"

Anzahl ausgewerteter Teilnehmer: 72 (alle Teilnehmer)

### Statusdaten

von 72 Teilnehmer	Anzahl	Prozent
Frage gesehen	72	100%
Frage beantwortet	71	98.61%
Frage nicht beantwortet	1	1.39%

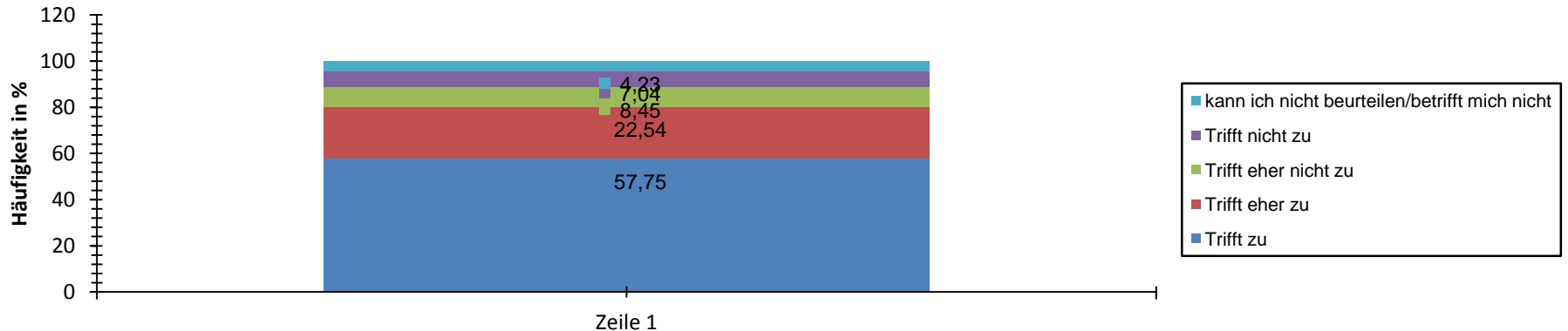


### Ergebnisse (Spalten 1-5)

Häufigkeit in %		Trifft zu	Trifft eher zu	Trifft eher nicht zu	Trifft nicht zu	kann ich nicht beurteilen/betrifft mich nicht	Gesamt
	Variable	C12=1	C12=2	C12=3	C12=4	C12=5	
Zeile 1	V12	57.75%	22.54%	8.45%	7.04%	4.23%	71

NUMBER_OF_ANSWERS		Trifft zu	Trifft eher zu	Trifft eher nicht zu	Trifft nicht zu	kann ich nicht beurteilen/betrifft mich nicht	Gesamt
	Variable	C12=1	C12=2	C12=3	C12=4	C12=5	
Zeile 1	V12	41	16	6	5	3	71

## 12. Mir ist das Leitbild der Schule bekannt.



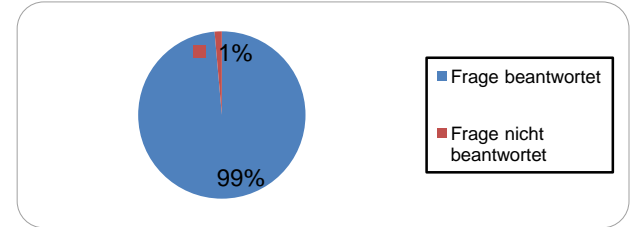
## Frage 13 - 13. Ich kann mich mit dem Leitbild der Schule identifizieren.

Stand: 01. Juni 2022, 16:34 Uhr, Umfrage "Evaluation--2"

Anzahl ausgewerteter Teilnehmer: 72 (alle Teilnehmer)

### Statusdaten

von 72 Teilnehmer	Anzahl	Prozent
Frage gesehen	72	100%
Frage beantwortet	71	98.61%
Frage nicht beantwortet	1	1.39%

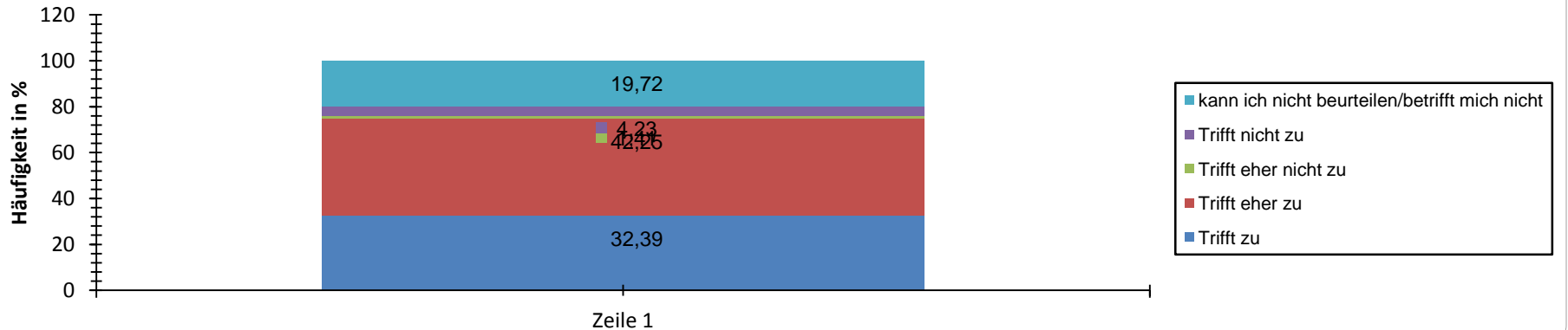


### Ergebnisse (Spalten 1-5)

Häufigkeit in %		Trifft zu	Trifft eher zu	Trifft eher nicht zu	Trifft nicht zu	kann ich nicht beurteilen/betrifft mich nicht	Gesamt
	Variable	C13=1	C13=2	C13=3	C13=4	C13=5	
Zeile 1	V13	32.39%	42.25%	1.41%	4.23%	19.72%	71

NUMBER_OF_ANSWERS		Trifft zu	Trifft eher zu	Trifft eher nicht zu	Trifft nicht zu	kann ich nicht beurteilen/betrifft mich nicht	Gesamt
	Variable	C13=1	C13=2	C13=3	C13=4	C13=5	
Zeile 1	V13	23	30	1	3	14	71

## 13. Ich kann mich mit dem Leitbild der Schule identifizieren.



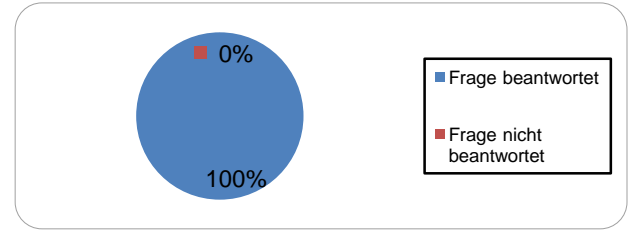
# Frage 14 - 14. Bei Konflikten findet mein Kind Unterstützung durch Lehrkräfte.

Stand: 01. Juni 2022, 16:34 Uhr, Umfrage "Evaluation--2"

Anzahl ausgewerteter Teilnehmer: 72 (alle Teilnehmer)

## Statusdaten

von 72 Teilnehmer	Anzahl	Prozent
Frage gesehen	72	100%
Frage beantwortet	72	100%
Frage nicht beantwortet	0	0%

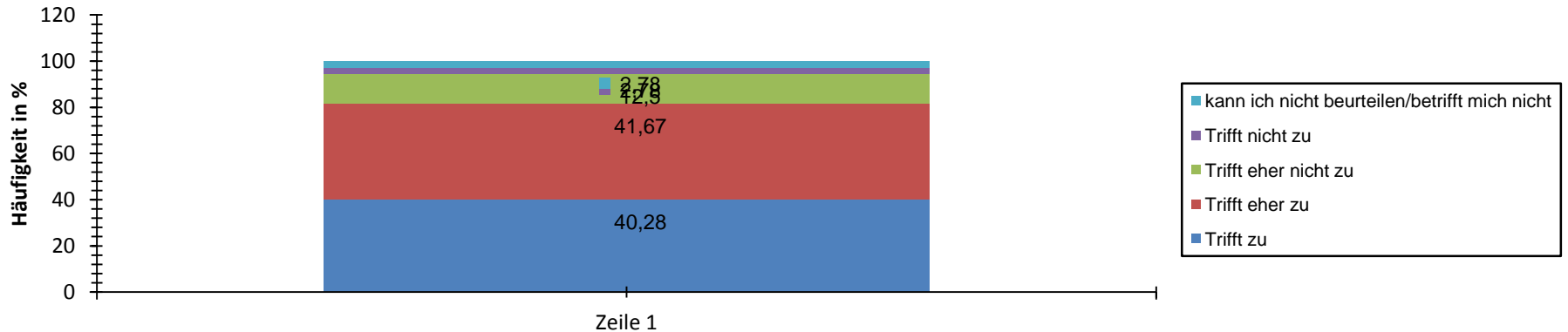


## Ergebnisse (Spalten 1-5)

Häufigkeit in %		Trifft zu	Trifft eher zu	Trifft eher nicht zu	Trifft nicht zu	kann ich nicht beurteilen/betrifft mich nicht	Gesamt
	Variable	C14=1	C14=2	C14=3	C14=4	C14=5	
Zeile 1	V14	40.28%	41.67%	12.50%	2.78%	2.78%	72

NUMBER_OF_ANSWERS		Trifft zu	Trifft eher zu	Trifft eher nicht zu	Trifft nicht zu	kann ich nicht beurteilen/betrifft mich nicht	Gesamt
	Variable	C14=1	C14=2	C14=3	C14=4	C14=5	
Zeile 1	V14	29	30	9	2	2	72

## 14. Bei Konflikten findet mein Kind Unterstützung durch Lehrkräfte.





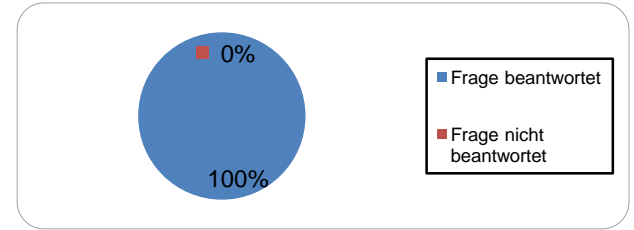
# Frage 15 - 15. Ich fühle mich über das Schulleben gut informiert.

Stand: 01. Juni 2022, 16:34 Uhr, Umfrage "Evaluation--2"

Anzahl ausgewerteter Teilnehmer: 72 (alle Teilnehmer)

## Statusdaten

von 72 Teilnehmer	Anzahl	Prozent
Frage gesehen	72	100%
Frage beantwortet	72	100%
Frage nicht beantwortet	0	0%

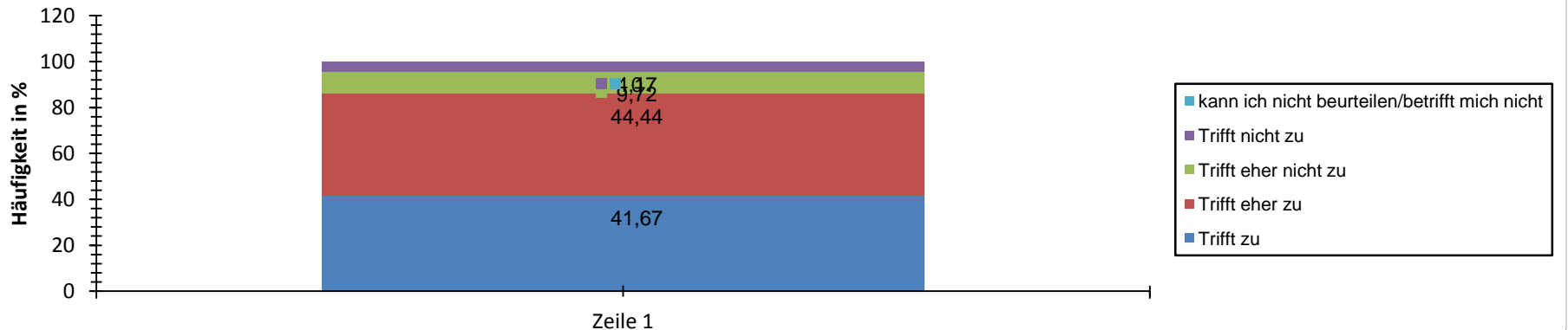


## Ergebnisse (Spalten 1-5)

Häufigkeit in %		Trifft zu	Trifft eher zu	Trifft eher nicht zu	Trifft nicht zu	kann ich nicht beurteilen/betrifft mich nicht	Gesamt
	Variable	C15=1	C15=2	C15=3	C15=4	C15=5	
Zeile 1	V15	41.67%	44.44%	9.72%	4.17%	0%	72

NUMBER_OF_ANSWERS		Trifft zu	Trifft eher zu	Trifft eher nicht zu	Trifft nicht zu	kann ich nicht beurteilen/betrifft mich nicht	Gesamt
	Variable	C15=1	C15=2	C15=3	C15=4	C15=5	
Zeile 1	V15	30	32	7	3	0	72

## 15. Ich fühle mich über das Schulleben gut informiert.



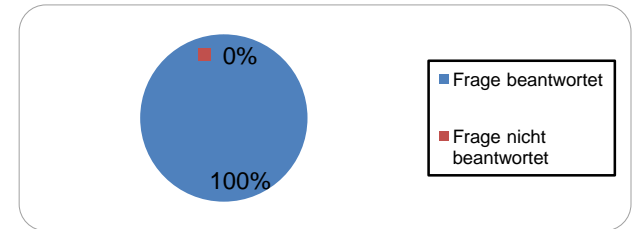
# Frage 16 - 16. Die Schule pflegt trotz Corona ein vielfältiges Schulleben (z.B. Sportveranstaltungen, Theater, Feste).

Stand: 01. Juni 2022, 16:34 Uhr, Umfrage "Evaluation--2"

Anzahl ausgewerteter Teilnehmer: 72 (alle Teilnehmer)

## Statusdaten

von 72 Teilnehmer	Anzahl	Prozent
Frage gesehen	72	100%
Frage beantwortet	72	100%
Frage nicht beantwortet	0	0%

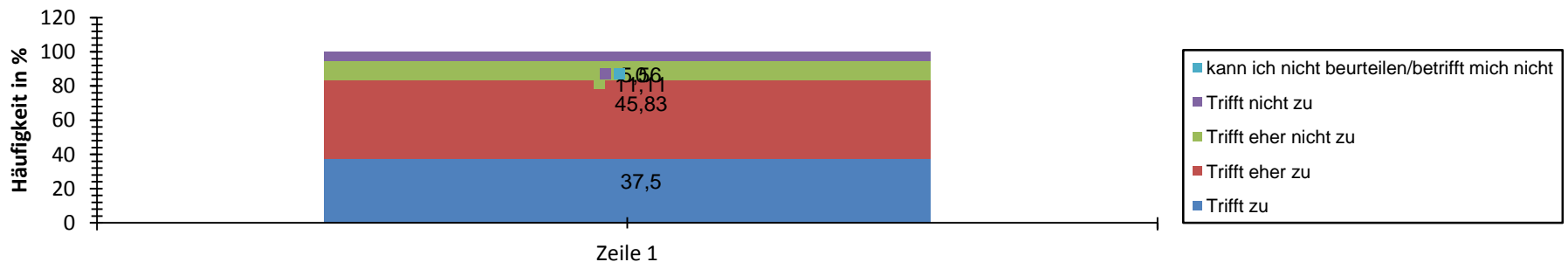


## Ergebnisse (Spalten 1-5)

Häufigkeit in %		Trifft zu	Trifft eher zu	Trifft eher nicht zu	Trifft nicht zu	kann ich nicht beurteilen/betrifft mich nicht	Gesamt
	Variable	C16=1	C16=2	C16=3	C16=4	C16=5	
Zeile 1	V16	37.50%	45.83%	11.11%	5.56%	0%	72

NUMBER_OF_ANSWERS		Trifft zu	Trifft eher zu	Trifft eher nicht zu	Trifft nicht zu	kann ich nicht beurteilen/betrifft mich nicht	Gesamt
	Variable	C16=1	C16=2	C16=3	C16=4	C16=5	
Zeile 1	V16	27	33	8	4	0	72

## 16. Die Schule pflegt trotz Corona ein vielfältiges Schulleben (z.B. Sportveranstaltungen, Theater, Feste).



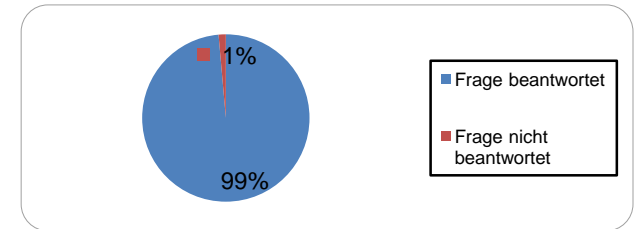
## Frage 17 - 17. Das Sekretariat steht Eltern bei organisatorischen Fragen zur Verfügung und sie erhalten dort Informationen.

Stand: 01. Juni 2022, 16:34 Uhr, Umfrage "Evaluation--2"

Anzahl ausgewerteter Teilnehmer: 72 (alle Teilnehmer)

### Statusdaten

von 72 Teilnehmer	Anzahl	Prozent
Frage gesehen	72	100%
Frage beantwortet	71	98.61%
Frage nicht beantwortet	1	1.39%

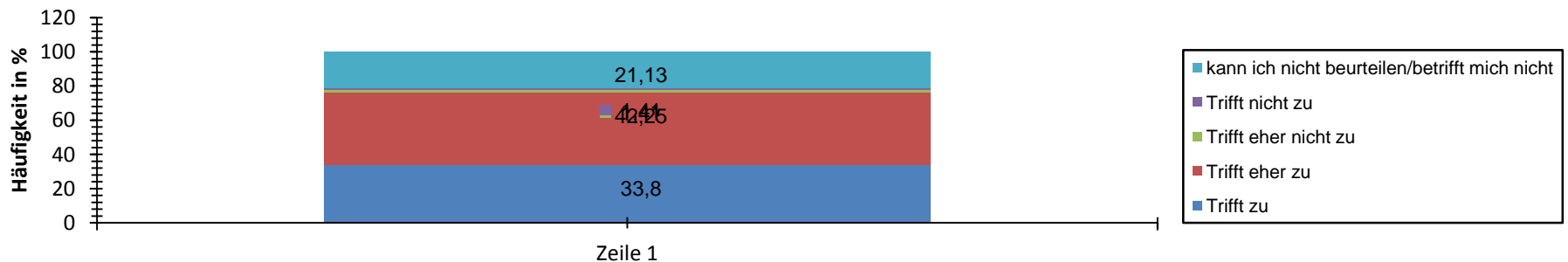


### Ergebnisse (Spalten 1-5)

Häufigkeit in %		Trifft zu	Trifft eher zu	Trifft eher nicht zu	Trifft nicht zu	kann ich nicht beurteilen/betrifft mich nicht	Gesamt
	Variable	C17=1	C17=2	C17=3	C17=4	C17=5	
Zeile 1	V17	33.80%	42.25%	1.41%	1.41%	21.13%	71

NUMBER_OF_ANSWERS		Trifft zu	Trifft eher zu	Trifft eher nicht zu	Trifft nicht zu	kann ich nicht beurteilen/betrifft mich nicht	Gesamt
	Variable	C17=1	C17=2	C17=3	C17=4	C17=5	
Zeile 1	V17	24	30	1	1	15	71

## 17. Das Sekretariat steht Eltern bei organisatorischen Fragen zur Verfügung und sie erhalten dort Informationen.



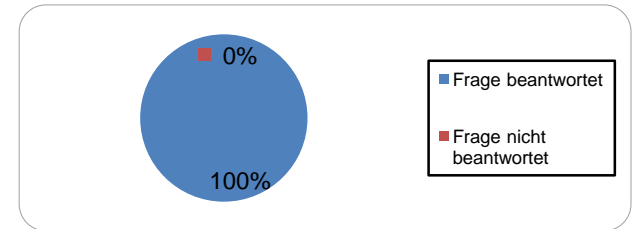
# Frage 18 - 18. Unsere Sozialpädagoginnen bietet an der Schule Beratungs- und Unterstützungsangebote für Eltern an.Ich könnte mir vorstellen, sie bei Problemen aufzusuchen.

Stand: 01. Juni 2022, 16:34 Uhr, Umfrage "Evaluation--2"

Anzahl ausgewerteter Teilnehmer: 72 (alle Teilnehmer)

## Statusdaten

von 72 Teilnehmer	Anzahl	Prozent
Frage gesehen	72	100%
Frage beantwortet	72	100%
Frage nicht beantwortet	0	0%

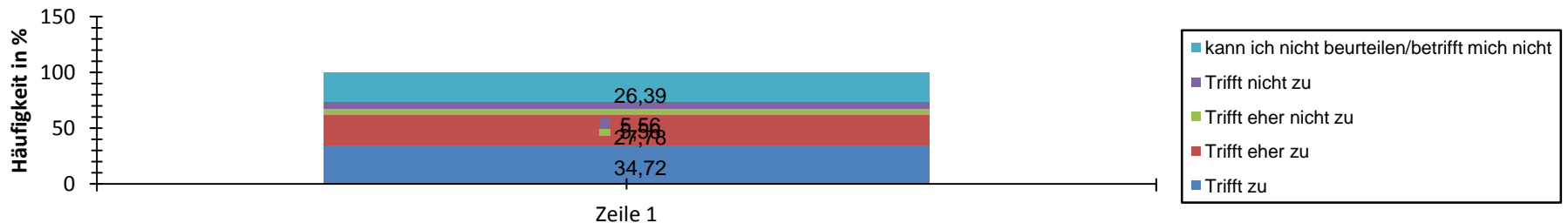


## Ergebnisse (Spalten 1-5)

Häufigkeit in %		Trifft zu	Trifft eher zu	Trifft eher nicht zu	Trifft nicht zu	kann ich nicht beurteilen/betrifft mich nicht	Gesamt
	Variable	C18=1	C18=2	C18=3	C18=4	C18=5	
Zeile 1	V18	34.72%	27.78%	5.56%	5.56%	26.39%	72

NUMBER_OF_ANSWERS		Trifft zu	Trifft eher zu	Trifft eher nicht zu	Trifft nicht zu	kann ich nicht beurteilen/betrifft mich nicht	Gesamt
	Variable	C18=1	C18=2	C18=3	C18=4	C18=5	
Zeile 1	V18	25	20	4	4	19	72

## 18. Unsere Sozialpädagoginnen bietet an der Schule Beratungs- und Unterstützungsangebote für Eltern an.Ich könnte mir vorstellen, sie bei Problemen aufzusuchen.



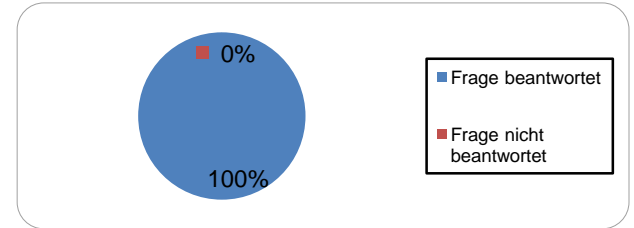
## Frage 19 - 19. Ich nutze die Homepage, um mich zu informieren.

Stand: 01. Juni 2022, 16:34 Uhr, Umfrage "Evaluation--2"

Anzahl ausgewerteter Teilnehmer: 72 (alle Teilnehmer)

### Statusdaten

von 72 Teilnehmer	Anzahl	Prozent
Frage gesehen	72	100%
Frage beantwortet	72	100%
Frage nicht beantwortet	0	0%

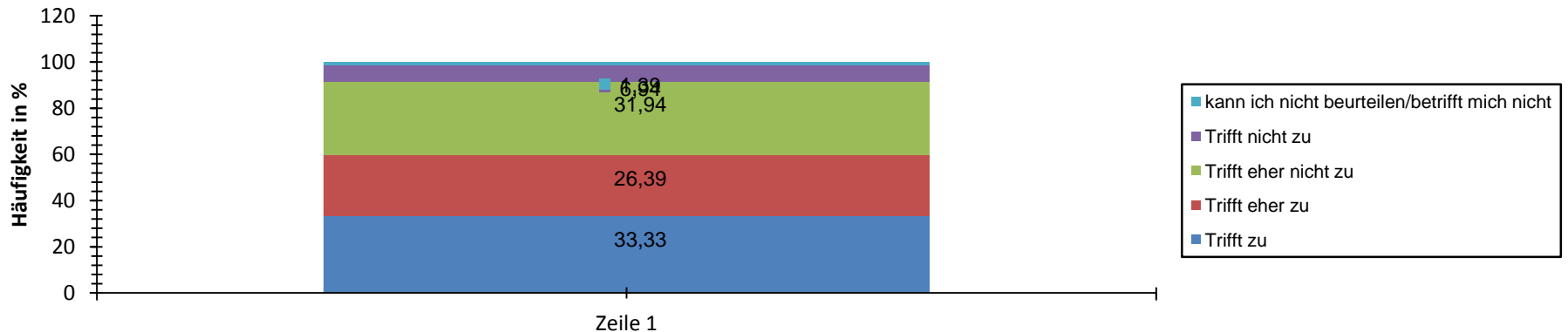


### Ergebnisse (Spalten 1-5)

Häufigkeit in %		Trifft zu	Trifft eher zu	Trifft eher nicht zu	Trifft nicht zu	kann ich nicht beurteilen/betrifft mich nicht	Gesamt
	Variable	C19=1	C19=2	C19=3	C19=4	C19=5	
Zeile 1	V19	33.33%	26.39%	31.94%	6.94%	1.39%	72

NUMBER_OF_ANSWERS		Trifft zu	Trifft eher zu	Trifft eher nicht zu	Trifft nicht zu	kann ich nicht beurteilen/betrifft mich nicht	Gesamt
	Variable	C19=1	C19=2	C19=3	C19=4	C19=5	
Zeile 1	V19	24	19	23	5	1	72

## 19. Ich nutze die Homepage, um mich zu informieren.



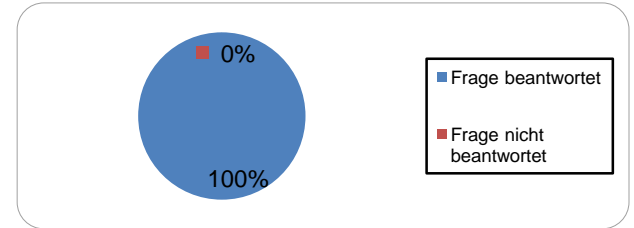
## Frage 20 - 20. Ich bin mit der Betreuung der LeNa- Zeit zufrieden.

Stand: 01. Juni 2022, 16:34 Uhr, Umfrage "Evaluation--2"

Anzahl ausgewerteter Teilnehmer: 72 (alle Teilnehmer)

### Statusdaten

von 72 Teilnehmer	Anzahl	Prozent
Frage gesehen	72	100%
Frage beantwortet	72	100%
Frage nicht beantwortet	0	0%

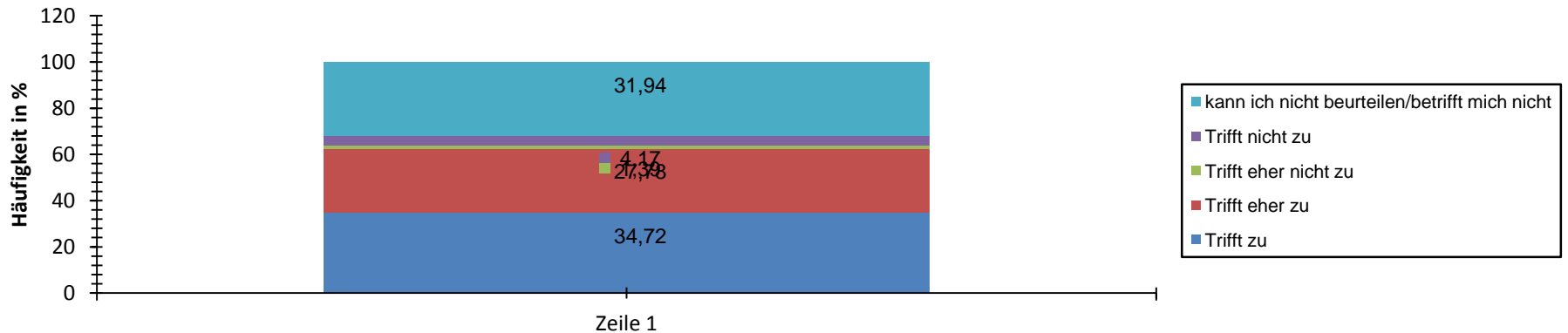


### Ergebnisse (Spalten 1-5)

Häufigkeit in %		Trifft zu	Trifft eher zu	Trifft eher nicht zu	Trifft nicht zu	kann ich nicht beurteilen/betrifft mich nicht	Gesamt
	Variable	C20=1	C20=2	C20=3	C20=4	C20=5	
Zeile 1	V20	34.72%	27.78%	1.39%	4.17%	31.94%	72

NUMBER_OF_ANSWERS		Trifft zu	Trifft eher zu	Trifft eher nicht zu	Trifft nicht zu	kann ich nicht beurteilen/betrifft mich nicht	Gesamt
	Variable	C20=1	C20=2	C20=3	C20=4	C20=5	
Zeile 1	V20	25	20	1	3	23	72

## 20. Ich bin mit der Betreuung der LeNa- Zeit zufrieden.



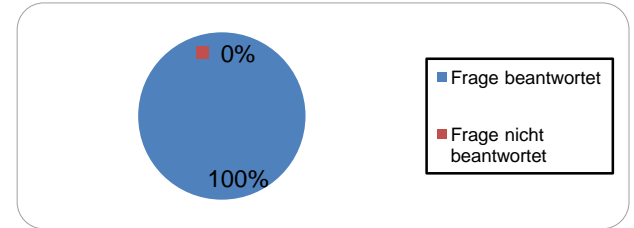
# Frage 21 - 21. Ich engagiere mich gerne für diese Schule.

Stand: 01. Juni 2022, 16:34 Uhr, Umfrage "Evaluation--2"

Anzahl ausgewerteter Teilnehmer: 72 (alle Teilnehmer)

## Statusdaten

von 72 Teilnehmer	Anzahl	Prozent
Frage gesehen	72	100%
Frage beantwortet	72	100%
Frage nicht beantwortet	0	0%

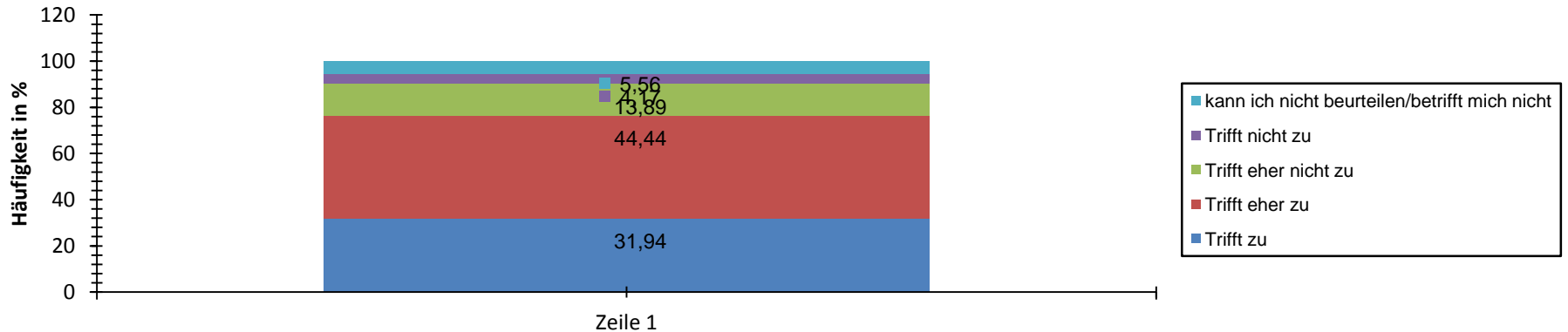


## Ergebnisse (Spalten 1-5)

Häufigkeit in %		Trifft zu	Trifft eher zu	Trifft eher nicht zu	Trifft nicht zu	kann ich nicht beurteilen/betrifft mich nicht	Gesamt
	Variable	C21=1	C21=2	C21=3	C21=4	C21=5	
Zeile 1	V21	31.94%	44.44%	13.89%	4.17%	5.56%	72

NUMBER_OF_ANSWERS		Trifft zu	Trifft eher zu	Trifft eher nicht zu	Trifft nicht zu	kann ich nicht beurteilen/betrifft mich nicht	Gesamt
	Variable	C21=1	C21=2	C21=3	C21=4	C21=5	
Zeile 1	V21	23	32	10	3	4	72

## 21. Ich engagiere mich gerne für diese Schule.



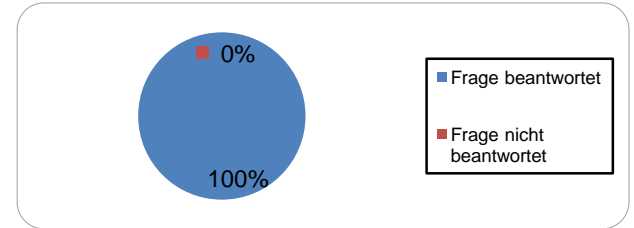
## Frage 22 - 22. Die Schule fördert die Mitwirkung von Eltern und Erziehungsberechtigten.

Stand: 01. Juni 2022, 16:34 Uhr, Umfrage "Evaluation--2"

Anzahl ausgewerteter Teilnehmer: 72 (alle Teilnehmer)

### Statusdaten

von 72 Teilnehmer	Anzahl	Prozent
Frage gesehen	72	100%
Frage beantwortet	72	100%
Frage nicht beantwortet	0	0%

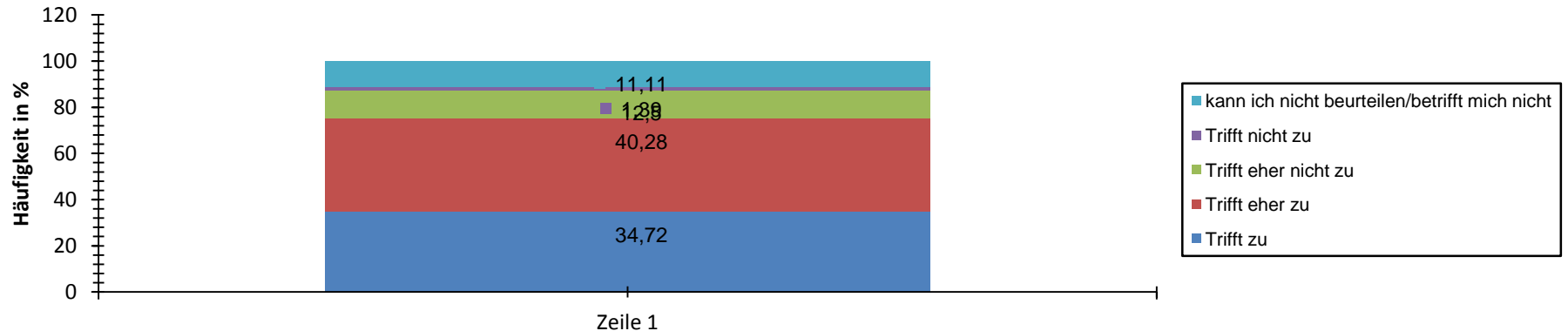


### Ergebnisse (Spalten 1-5)

Häufigkeit in %		Trifft zu	Trifft eher zu	Trifft eher nicht zu	Trifft nicht zu	kann ich nicht beurteilen/betrifft mich nicht	Gesamt
	Variable	C22=1	C22=2	C22=3	C22=4	C22=5	
Zeile 1	V22	34.72%	40.28%	12.50%	1.39%	11.11%	72

NUMBER_OF_ANSWERS		Trifft zu	Trifft eher zu	Trifft eher nicht zu	Trifft nicht zu	kann ich nicht beurteilen/betrifft mich nicht	Gesamt
	Variable	C22=1	C22=2	C22=3	C22=4	C22=5	
Zeile 1	V22	25	29	9	1	8	72

## 22. Die Schule fördert die Mitwirkung von Eltern und Erziehungsberechtigten.





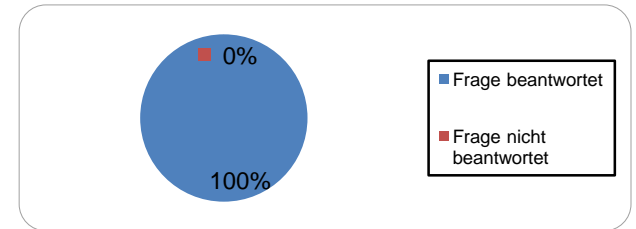
## Frage 23 - 23. Bei Problemen treffe ich auf ein „offenes Ohr“ bei den Lehrkräften.

Stand: 01. Juni 2022, 16:34 Uhr, Umfrage "Evaluation--2"

Anzahl ausgewerteter Teilnehmer: 72 (alle Teilnehmer)

### Statusdaten

von 72 Teilnehmer	Anzahl	Prozent
Frage gesehen	72	100%
Frage beantwortet	72	100%
Frage nicht beantwortet	0	0%

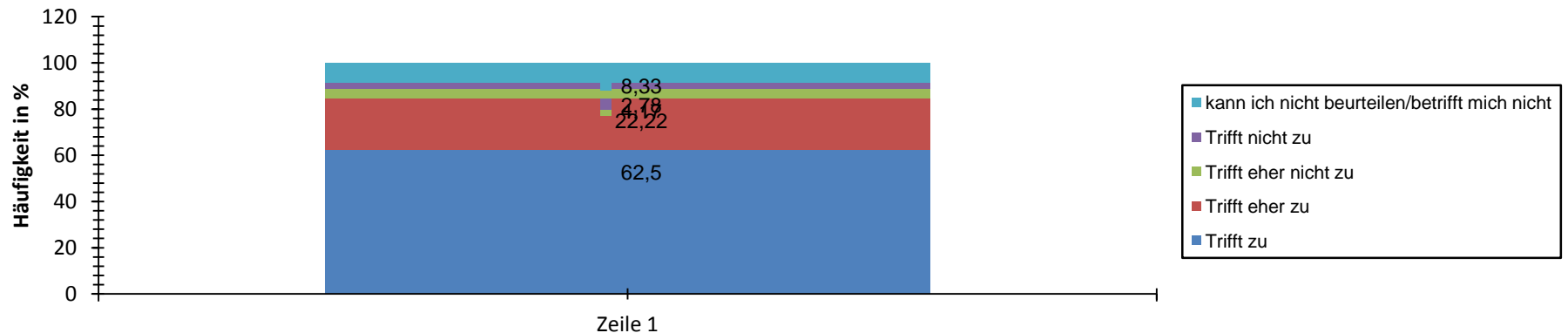


### Ergebnisse (Spalten 1-5)

Häufigkeit in %		Trifft zu	Trifft eher zu	Trifft eher nicht zu	Trifft nicht zu	kann ich nicht beurteilen/betrifft mich nicht	Gesamt
	Variable	C23=1	C23=2	C23=3	C23=4	C23=5	
Zeile 1	V23	62.50%	22.22%	4.17%	2.78%	8.33%	72

NUMBER_OF_ANSWERS		Trifft zu	Trifft eher zu	Trifft eher nicht zu	Trifft nicht zu	kann ich nicht beurteilen/betrifft mich nicht	Gesamt
	Variable	C23=1	C23=2	C23=3	C23=4	C23=5	
Zeile 1	V23	45	16	3	2	6	72

## 23. Bei Problemen treffe ich auf ein „offenes Ohr“ bei den Lehrkräften.



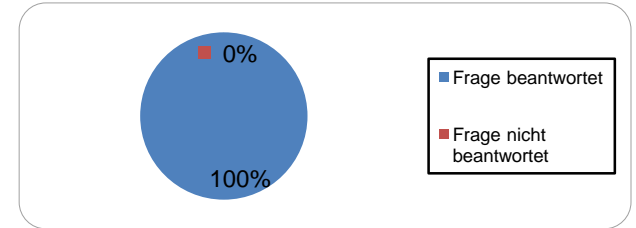
# Frage 25 - Mein Kind besucht den Jahrgang

Stand: 01. Juni 2022, 16:34 Uhr, Umfrage "Evaluation--2"

Anzahl ausgewerteter Teilnehmer: 72 (alle Teilnehmer)

## Statusdaten

von 72 Teilnehmer	Anzahl	Prozent
Frage gesehen	72	100%
Frage beantwortet	72	100%
Frage nicht beantwortet	0	0%



## Ergebnisse (Spalten 1-2)

Häufigkeit in %		1/2	3/4	Gesamt
	Variable	C25=1	C25=2	
Zeile 1	V25	44.44%	55.56%	72

NUMBER_OF_ANSWERS		1/2	3/4	Gesamt
	Variable	C25=1	C25=2	
Zeile 1	V25	32	40	72

## Mein Kind besucht den Jahrgang

